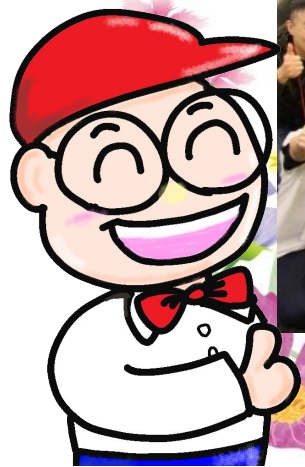


日本全国生徒様の旅♪

#旅する英会話マニュアル

近畿・中国地方編





デイビッド・セインです 😊

コロナで国内・海外の生徒様に直接会いに行けず、  
悲しい思いをしている、  
私たち英語教師がいますが 😞



日々背中を見せる立場として、  
ただ立ち止まっているだけではいけないので !!

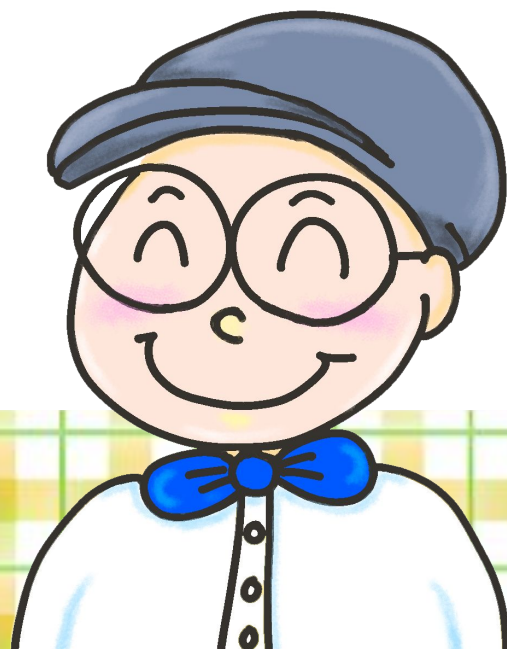
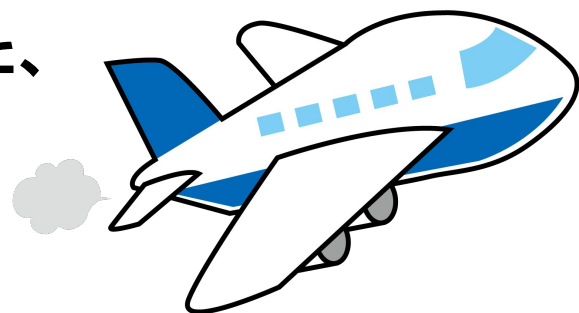
『合計100万人以上の日本全国の生徒様』  
からご協力を頂き 🌈👨👩👧👦

ワクワク楽しく英語が覚えられる  
【#旅する英会話マニュアル】を、  
プレゼントできることになりました ✨📺

ぜひ日本全国の生徒様から頂いた、  
ステキな写真を見ながら 🌈

旅行に行った際の  
あのワクワクする気持ちになりながら、  
英会話も楽しく上達していきましょう ✨

それでは一緒に♪  
🌈 Let's Smile English 🌈



# 和歌山県の生徒様からの メッセージです😊



ここは日本三大名瀑の一つ、那智の滝だそうです😊  
迫力がすごいですね😄✨  
高さも水量も  
日本一を誇るそうですよ！  
日本一の滝、一生に一度は見に行きたいですね♪

## おもてなし英会話

**This is Nachi falls in Wakayama prefecture.**

**Nachi falls are one of the best three falls in Japan.**

**Both the waterfall height and the quantity of water are the best in Japan.**

ここは和歌山県にある那智の滝です  
那智の滝は日本三大名瀑の一つです  
滝の高さも、水量も日本一を誇っています





熊野本宮大社



### ～生徒様からのメッセージ～

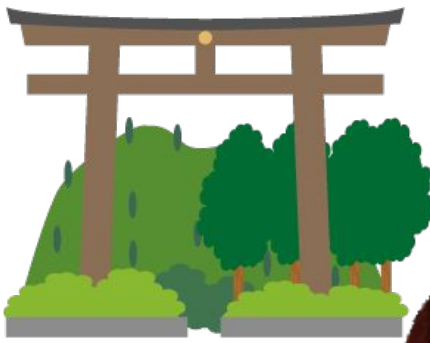
**How about the Kumano kodo, which is one of the world heritage sites?**

**There is a saying that goes, "Go to Ise seven times, and to Kumano three times."**

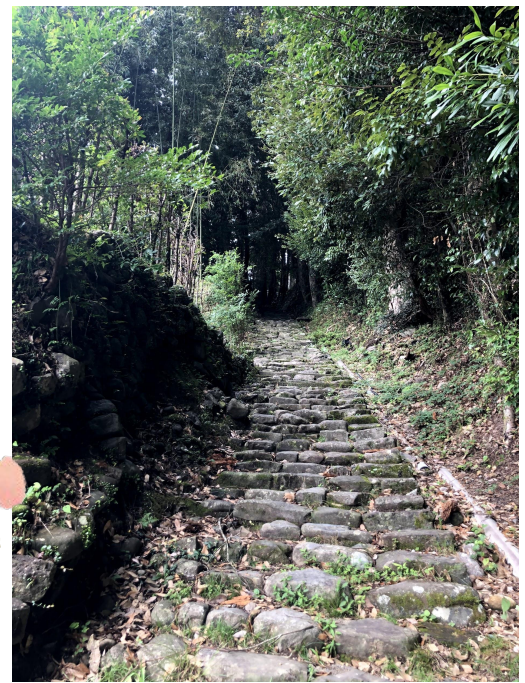
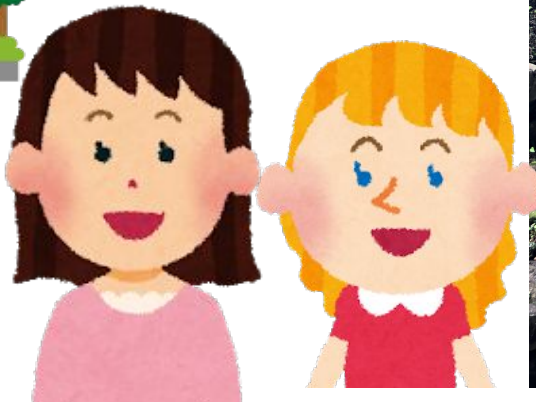
**Which means you should go to Ise and Kumano several times. And also means being deeply religious.**

世界遺産にもなっている熊野古道はいかがでしょうか  
日本には『伊勢へ七度、熊野へ三度』という  
言葉があります





熊野本宮大社  
参道大鳥居



### ～生徒様からのメッセージ～

**Ise and Kumano are the two great sacred places in Japan.**

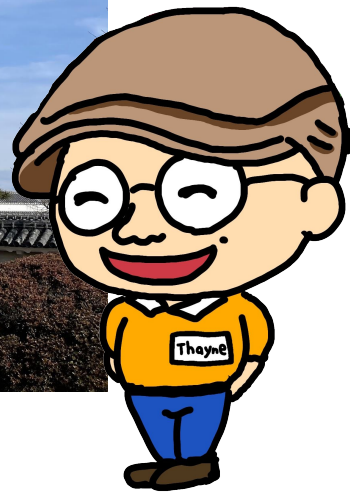
**I'd like to recommend "Nachiguro", black candies. It will be a perfect souvenir for everybody.**

**The sweetness of the Nachiguro candy will go through your body. Please try it after a busy day.**

「伊勢」と「熊野」は日本の二大聖地なんですよ  
お供にはお土産にも喜ばれる黒飴、  
『那智黒』がおすすめです  
疲れたからだに那智黒の甘さが染みわたります♪



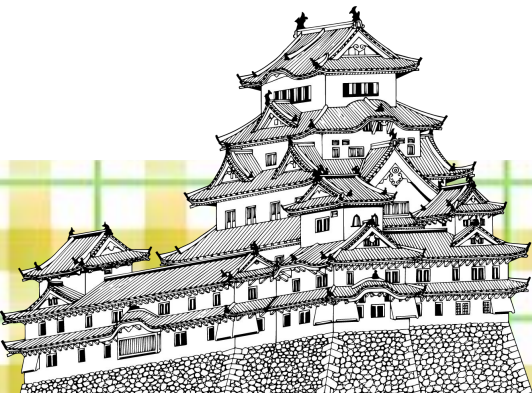
# 兵庫県の生徒様から メッセージ頂きました😊

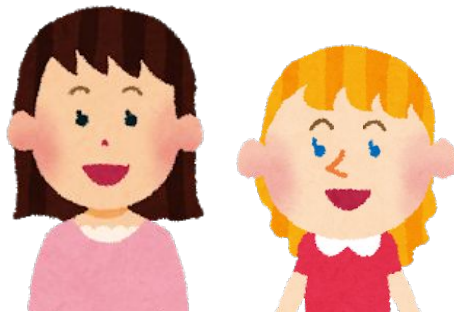


兵庫県には世界文化遺産の姫路城がありますよね😊

外国の方からも日本のお城は  
日本の歴史を感じる魅力的なスポットです✨

ぜひ世界に誇る日本の城を  
英語でも紹介していきましょう♪





## おもてなし英会話

**Himeji castle is one of the beautiful castles in Japan, which has another name, White Heron Castle.**

**In Himeji castle there is a garden called Koko-en, and you can enjoy food and tea with a great view of the castle.**

**It's popular among castle freaks, so you should definitely go at least once.**

姫路城は日本にある特に美しいお城の一つで、白鷺城という別名もあります

姫路城の中にある好古園の中では、姫路城を眺めながらお食事やお茶を楽しむことができます。

城好きにも大変人気のある城の一つで一度は訪れるべきですよ





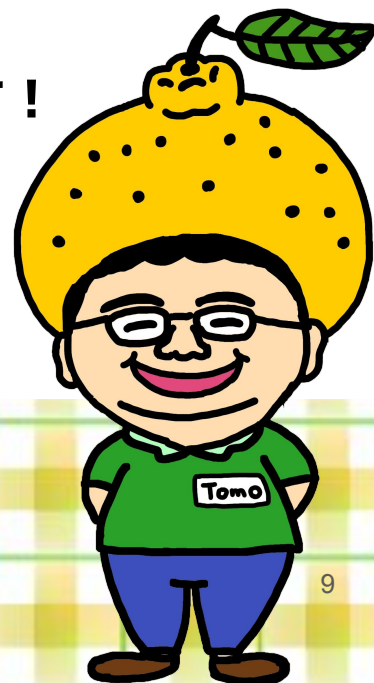
# 兵庫県の子供様から メッセージ頂きました😊



## ～生徒様からのメッセージ～

**When you come to Hyogo, you definitely need to see the night view at Kobe. You can have a comfortable time there, with the view of the harbor and the smells from the sea.**

兵庫に来たら神戸の夜景はぜひ見て頂きたいです！  
港らしい景色と潮風の音や香りの中で  
ゆっくりとした時間を過ごすことができますよ



# 兵庫県の子供様から メッセージ頂きました😊



～生徒様からのメッセージ～

**Of course you can't forget to have  
delicious pastries there.  
Please tell me when you visit us.**

もちろん美味しいスイーツもたくさんあるので  
神戸にくるときはぜひお声がけくださいね！

Please tell me when you visit us.  
来るときはぜひ声をかけてくださいね  
という意味になりますよ♪



# 三重県の生徒様から メッセージ頂きました😊



三重県にあるお伊勢参りで有名な  
伊勢神宮がありますよね😊

海外の方も一度は行ってみたいスポットです♪  
伊勢神宮は早朝に参拝するのが  
おすすめだと生徒様が教えてくれました✨

ぜひ英語で伊勢神宮について紹介してみましよう😊



## おもてなし英会話



**Ise jingu is called "jingu", and it consists of 125 shrines from big to small.**

**Ise jingu has the most noble god called "Amaterasu omikami" and is a special shrine in Japan.**

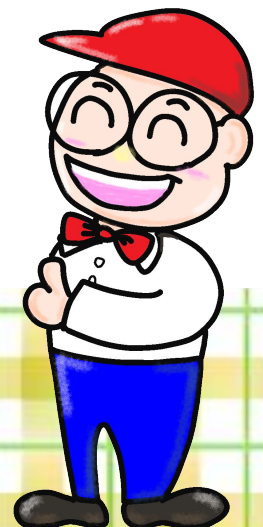
**It is a very important shrine in Japanese culture, so you should visit and feel the power there.**

伊勢神宮は、正式名称「神宮」と呼ばれており、  
大小様々な125社があります

伊勢神宮は、一番尊い神である「天照大神」が  
祀られている別格の神社ですよ

日本の文化の中でも非常に重要な神社ですので、  
是非訪れて、パワーを感じてきてください

You should ~ で  
ぜひ~してくださいという意味ですよ♪  
consists of ~では~からなるということ  
を表すことができます 😊



# 三重県の生徒様からの メッセージです 😊

2016年伊勢志摩サミットが  
開かれた志摩では  
道端でカニにも出逢えるそうです  
よ 😊🎵



## おもてなし英会話

**You can see crabs walking on roadsides,  
in Shima-city, where it faces the sea.**

**It is registered as a National park,  
where it is rich in nature.**

海に面している志摩市では  
道端にカニを見ることができます  
国立公園に指定される豊かな自然に恵まれた場所です

# 京都府の生徒様から メッセージ頂きました😊



日本の京都は

**世界の人気観光都市ランキング1位**に選ばれるほど

外国人に人気があるところです ✨

京都は日本の歴史を感じますよね 😊

ぜひ日本が誇る京都について

英語でも紹介してみましょ♪



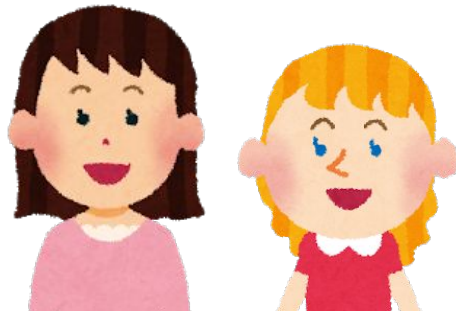
## おもてなし英会話

**Kyoto is located in the Kansai area,  
which is famous for shrines and  
temples.**

**Kiyomizu temple is especially famous.  
Many tourists visit this temple.**

京都は関西に属している、  
神社やお寺で有名な場所です  
清水寺は特に有名で、  
沢山の観光客が訪れる場所として有名ですよ





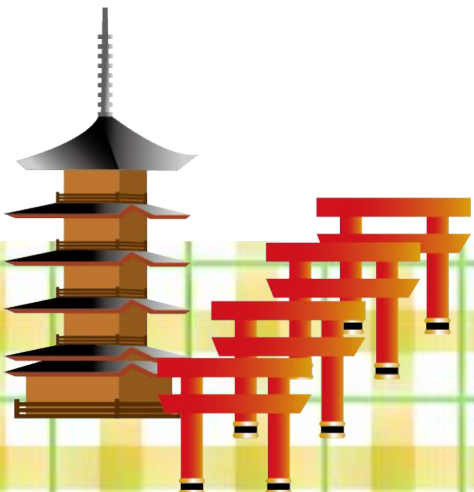
## おもてなし英会話

**When you come to Kyoto, you should try green tea and yuba, which is a kind of a layer of tofu.**

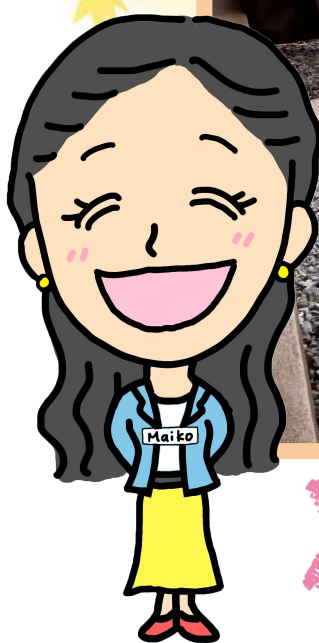
**Please enjoy the rich flavor that you can taste only in Kyoto.**

京都にいったら抹茶と湯葉を食べてください

他では味わえない、濃厚な味が味わえますよ





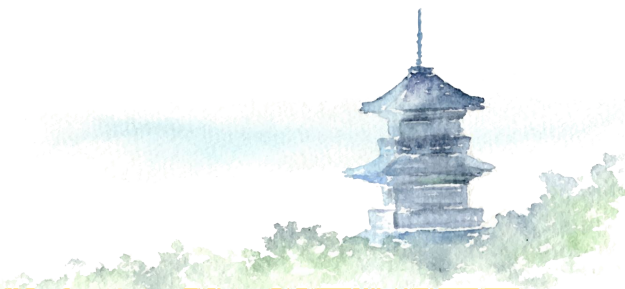


CHECK!



マイコ先生が以前京都を  
英語で紹介してくれていますので  
こちらの映像も一緒に  
シェアしておきますね😊♪





## ～生徒様からのメッセージ～

**Although it's far from the centre, at Byodoin Hou-ou-do, you can also see the beautiful Japanese garden.**

**It's carved on the ten yen coin, but the gold bronze phoenix which is on the top of the roof, is also printed on the 10,000 yen bill.**

**I want foreign visitors to come here to make a great memory of Japan.**

少し中心地からは離れますが  
平等院鳳凰堂では美しい日本庭園も見ることができます  
日本の10円玉にも刻まれています  
実は屋根の上にいる金銅鳳凰(こんどうほうおう)も  
一万円札のデザインにもなっています  
日本の思い出に海外の方にも知っていただきたいです

10円玉をthe ten yen coin  
一万円札はthe 10,000 yen bill  
ということが出来ますよ😊



あやこ先生も京都の舞妓さんになって

京都を案内してくれましたよね😊

舞妓さん姿のあやこ先生と写真を撮りたいと

海外の方の行列ができたそうですよ😁♪

やはり日本を象徴する舞妓さんは

世界中の方に大人気ですね✨



写真をクリックすると

映像が流れますよ😊

ぜひ映像でも英語を

楽しんでくださいね♪



# 大阪府の生徒様から メッセージ頂きました😊



## ～生徒様からのメッセージ～

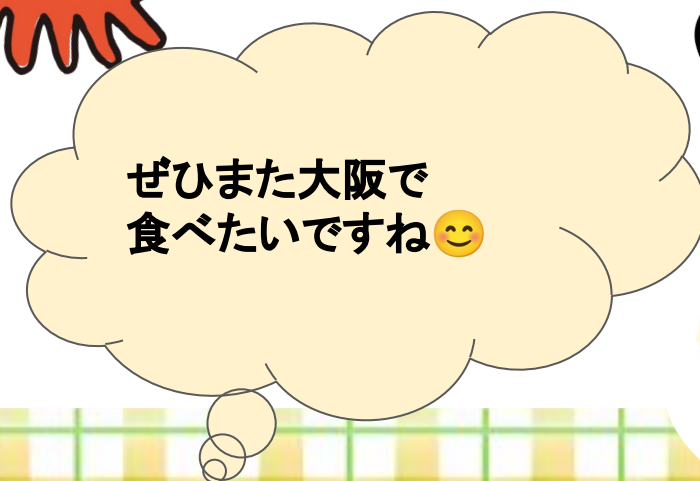
**In Osaka, you can't miss flour based food.  
Like Takoyaki, Okonomiyaki, udon and so on.  
Everything is delicious.  
Many people come to USJ, so please drop by  
the "Takoyaki park" nearby.  
You can visit and try Takoyaki from 6  
different shops at one time.**

大阪といえば粉もんですよ！  
たこやき、お好み焼き、うどん、、  
食べ物はどれもおいしいですよ！  
USJにくる方も多いと思うので、  
ぜひ近くのたこ焼きパークに寄ってください！  
ここだけで一度に6店舗のたこやきが食べられますよ





私もセミナーでも何度も  
大阪に行かせていただきました😊  
生徒様から元気をたくさんいただいた後には、  
帰りに大阪名物を食べて帰るのが決まりでしたよ😁🎵



# 兵庫県の生徒様から メッセージ頂きました😊



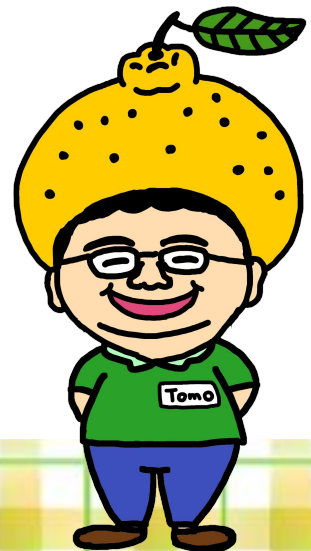
～生徒様からのメッセージ～

**There is Arima Onsen in Hyogo. It's one of the most famous hot springs.**

**Arima Onsen, Kusatsu Onsen, and Gero Onsen are the top three Japanese hot springs.**

**They say some influential people in history have been to these hot springs.**

兵庫には日本を代表する有馬温泉があります  
草津温泉、下呂温泉と共に  
日本三名泉に数えられています  
歴史上の人物も入浴されたと言われていいますよ



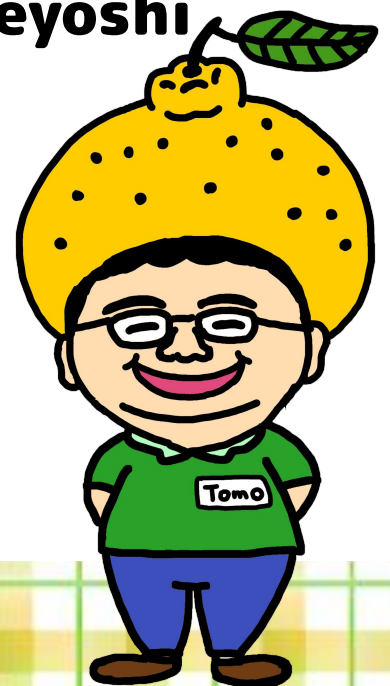
# 兵庫県の生徒様から メッセージ頂きました😊



## ～生徒様からのメッセージ～

**I recommend Kin no Yu.  
It has reddish-brown water.  
Why don't you go to the hot spring that  
the greatest military leader Hideyoshi  
Toyotomi once took?**

おすすめの温泉は金の湯です  
赤銅色の湯が特徴です  
名将豊臣秀吉と同じ温泉に入ってみるのは  
いかがでしょうか



# 兵庫県が生徒様から メッセージ頂きました😊



有馬温泉は日本だけでなく、  
海外からも人気の  
温泉スポットですよね😊  
ぜひ世界に誇る  
歴史ある日本の温泉を  
英語で紹介してみましょ🌟







## おもてなし英会話

**After relaxing in the famous Arima Onsen, why don't you visit "Nene Bridge", which stands out in the center of the town.**

**Its bright red posts look especially beautiful in Spring when cherry blossoms bloom.**

有名な有馬温泉でリラックスをしたら、街の中心部の架けられた「ねね橋」を訪れてみるのはいかがでしょうか。欄干が綺麗な赤色に塗られていて、桜の時期は特に美しいですよ。





## おもてなし英会話

**In Zuihoji Park, which is located in the highest point of the hot spring area, you can not only enjoy beautiful autumn leaves but also enjoy seeing the stone board Hideyoshi once used when playing Igo board there.**

また、有馬温泉街の最高地にある瑞宝寺公園では、綺麗な紅葉が楽しめるだけでなく、秀吉が実際に囲碁を楽しんだと言われる石の碁盤もありますよ。





## おもてなし英会話

**After enjoying the Onsen and sightseeing, I recommend you to have cuisine using beef, which is the specialty of Hyogo.**

温泉と観光の後は、  
兵庫県の名産である牛肉を使った料理を  
ぜひお楽しみ下さい。



# 滋賀県の生徒様から メッセージ頂きました😊

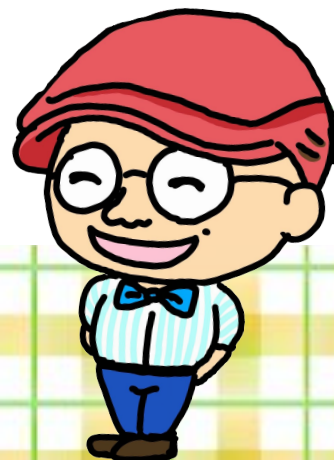


～生徒様からのメッセージ～

**Shiga prefecture is famous for Lake Biwa.  
Since its water is clean, it becomes a good  
beach in summer.**

**It's like a sea for the people in Shiga.  
Enjoy the beach when you come in summer.**

滋賀といえば琵琶湖です  
琵琶湖の水は透明で綺麗なので  
夏には海水浴場になりますよ  
滋賀県民にとって琵琶湖は海も同然です  
夏にきたら湖水浴をしてみてくださいね



# 滋賀県の生徒様から メッセージ頂きました😊



琵琶湖の水は  
びっくりするほど綺麗ですね！ ✨  
湖のイメージが変わりました 😊  
日本最大の湖の琵琶湖を  
ぜひ英語でも紹介してみましょ♪





## おもてなし英会話

**Lake Biwa takes one sixth of Shiga prefecture.**

**It is the biggest lake in Japan and is larger than Tokyo.**

**In summer, many people enjoy swimming and the beautiful white beach there.**

**“Ukimi do”, which stands on water, is one of the famous scenic sites in Lake Biwa.**

**Please enjoy the beautiful view that many poets including Basho Matsuo loved.**

滋賀県の県土6分の1を占めるのが琵琶湖です

琵琶湖は日本で一番大きい湖で、

面積は東京都よりも大きいです。

夏には白い砂浜で海水浴を楽しむ県民で賑わいますよ

琵琶湖に建つ「浮御堂」は

琵琶湖での有名な景勝地の1つです。

松尾芭蕉を初め、多くの俳人に愛されたという

美しい情景をお楽しみ下さい。



# 山口県の生徒様から メッセージ頂きました😊



～生徒様からのメッセージ～

**The recommended spot in Yamaguchi is  
Tsunoshima Ohashi as a driving spot.  
It feels even better when you open the  
window and cross the emerald green  
sea!**

山口おすすめのスポットは  
ドライブスポットとしても  
有名な角島大橋(つのしまおおはし)です  
窓を開けてエメラルドグリーンの海を渡ると  
さらに気持ちよさが最高です！



# 山口県の生徒様から メッセージ頂きました😊



～生徒様からのメッセージ～

**It is a symbol of sightseeing in  
Tsunoshima, which is famous as a  
location for movies and commercials.  
This is a perfect spot for taking  
photos!**

映画やCMのロケ地としても有名な、  
角島観光のシンボリック存在ですよ  
写真撮影にもってこいのスポットです！





# 山口県の生徒様から メッセージ頂きました😊

山口の修学旅行には  
秋吉台に行くことも  
あるそうです♪😊  
日本の大自然を味わえる  
素敵な場所ですね😁



## おもてなし英会話

**Please visit Akiyoshidai when you come to Yamaguchi.**

**You can enjoy natural beauty such as prairie and limestone caves here. It is a standard place for school trips.**

山口にきたら秋吉台に  
ぜひ足を運んでいただきたいです  
ここでは大草原や鍾乳洞など  
自然美を味わうことができますよ  
修学旅行でも定番の場所です



# 山口県の生徒様から メッセージ頂きました😊

山口の修学旅行には  
秋吉台に行くことも  
あるそうです♪😊  
日本の大自然を味わえる  
素敵な場所ですね😁



## おもてなし英会話

**In Akiyoshido, a large limestone cave,  
water flows into a large cave and you can  
take an exploration route.  
You can experience being an adventurer  
and going into the movie world.**

大鍾乳洞の秋芳洞では  
大きな洞窟の中に水が流れていたり、  
探検ルートを通ることができます  
冒険家になって映画の世界に  
入ったような体験ができます！



# 山口県の生徒様から メッセージ頂きました😊

山口の修学旅行には  
秋吉台に行くことも  
あるそうです♪😊  
日本の大自然を味わえる  
素敵な場所ですね😁



## おもてなし英会話

**The temperature inside the cave is 17 degrees Celsius throughout the year, so you can enjoy a cool summer and a warm winter.**

洞内の気温は四季を通じて17℃のため、  
夏涼しく冬は温かく、  
快適に探勝できますよ



# 鳥取県の生徒様から メッセージ頂きました😊



～生徒様からのメッセージ～

**Speaking of Tottori, please come to the sand dunes.**

**There are dunes that make you feel like you're in Africa.**

鳥取といえはぜひ砂丘にお越しく下さい  
まるでアフリカにいるような気持ちになる  
砂丘があります

Speaking of～ で  
～といえは といえるので  
ぜひおすすめしてみてくださいね😊



# 鳥取県の生徒様から メッセージ頂きました😊



～生徒様からのメッセージ～

**You can also ride a camel here.  
You'll never see the same view again in  
a dune.**

ここではラクダに乗ることもできますよ♪  
砂丘では同じ景色を  
二度とみることはできません

camel は  
ラクダ という意味ですよ😊



# 鳥取県の生徒様から メッセージ頂きました😊



～生徒様からのメッセージ～

**Please enjoy the scenery that can be changed in the morning, noon and night.**

**If you are lucky, you can see the footprints of wild animals such as wild boars and deer if you go early in the morning.**

朝・昼・夜でも姿を変える景色を、  
ぜひ楽しんでくださいね  
朝早くに行くと、運が良ければ  
イノシシやシカなどの  
野生動物の足跡も見ることができますよ



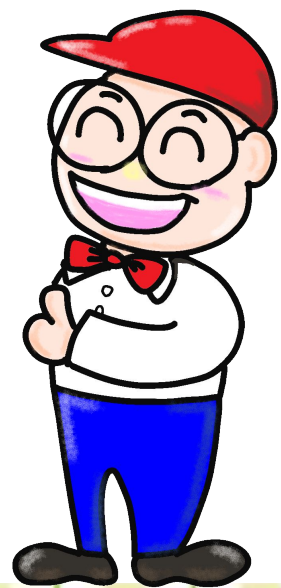
# 鳥取県の生徒様から メッセージ頂きました😊



鳥取砂丘は日本一広大な砂丘  
だそうです😊

ぜひ日本の自然を感じられる場所を  
会話文と一緒にご紹介しますね♪

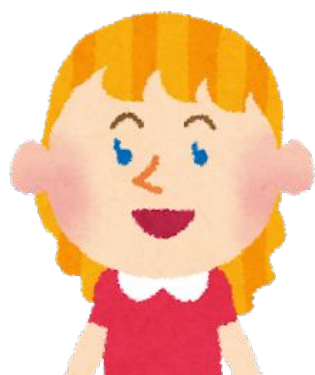
ぜひ英語でも  
伝えてみましょう✨😄





**Do you know that there are sand dunes in Japan?**

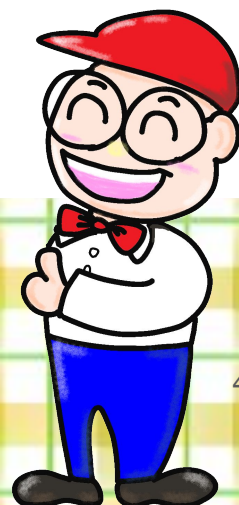
日本に砂丘があるのを知っていますか？



**Oh, I never heard of it.**

えっ、聞いた事ないです！

sand dunes は  
「砂丘」という意味ですよ♪







**It's in Tottori prefecture. The sand is smooth and it's hard to walk.**

砂丘は鳥取県にありますよ。  
砂が滑らかなので砂丘は歩きにくいです。



**Mmm...that's interesting.**

それはおもしろいですね！

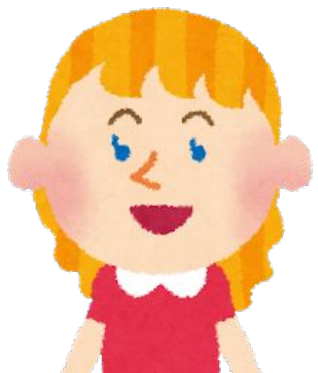
it's hard to walk~ で  
「~するのは難しい」という意味が  
ここでは”歩きにくい”と表していますよ♪





**You can ride a camel there.**

ここではラクダに乗ることもできます



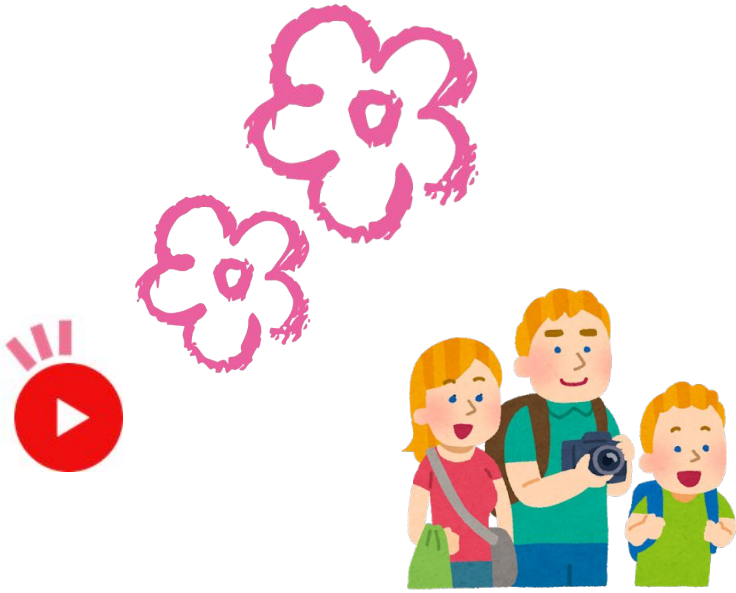
**A camel?? Wow, I want to go there for sure.**

ラクダですか？

それは絶対に行ってみたいです！

for sure で  
「絶対に」という意味ですよ♪



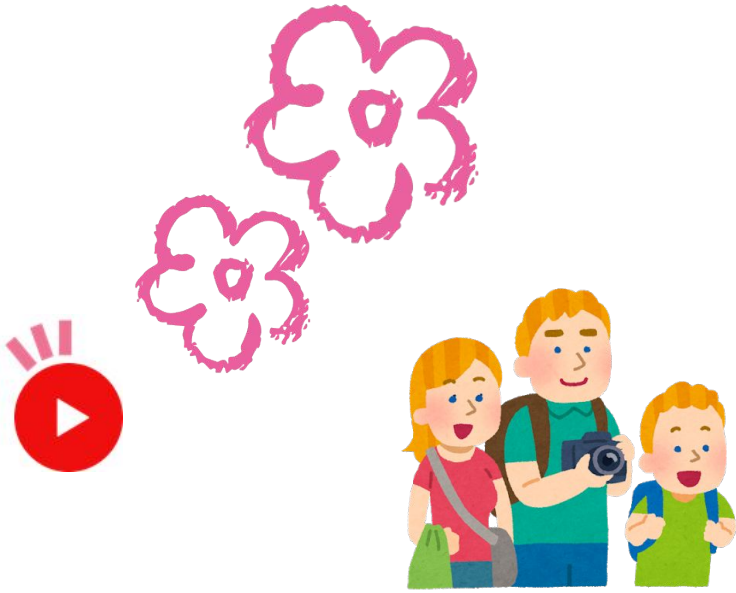


## おもてなし英会話

**The Tottori Sand Dunes are one of the world's largest undulating and unobstructed deserts. You can see the blue sky and the deep blue Sea of Japan.**

鳥取砂丘は世界に誇る最大級の起伏、  
遮るもののない砂漠です。  
青い空と紺碧の日本海が広がっています。

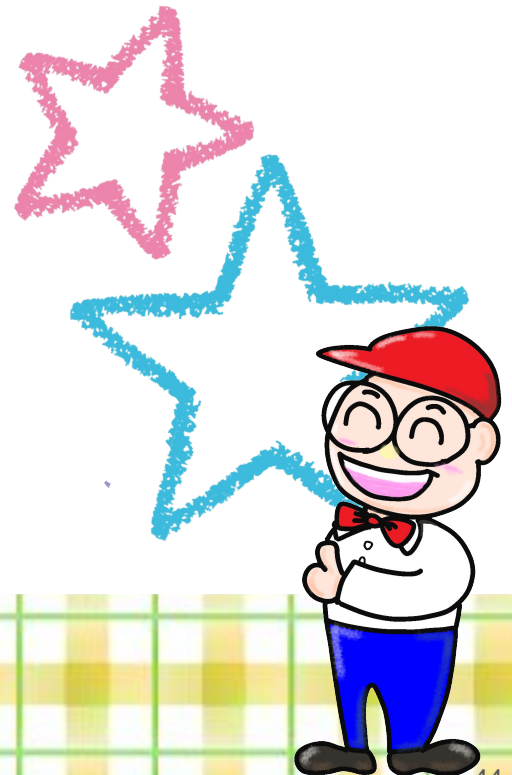


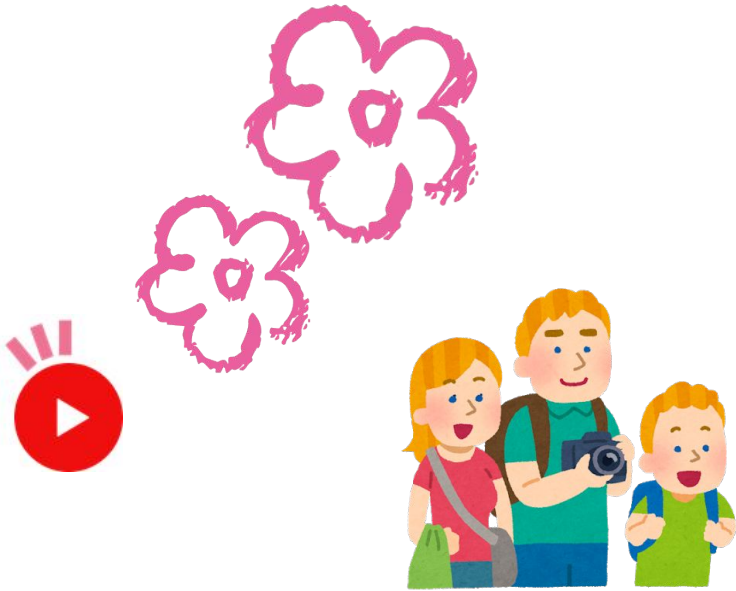


## おもてなし英会話

**Every time we visit, the dunes change their shape because of the weather and the direction of the wind, which changes the pattern of the sand dune, sand dust and sand columns.**

天候や風向きによって砂丘に刻まれる風紋や砂簾、砂柱の模様が変わるため、砂丘は訪れるたびに姿を変えます。



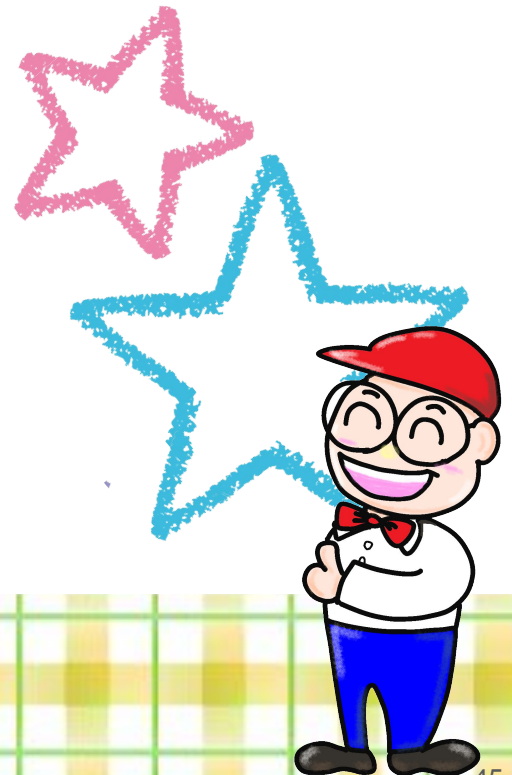


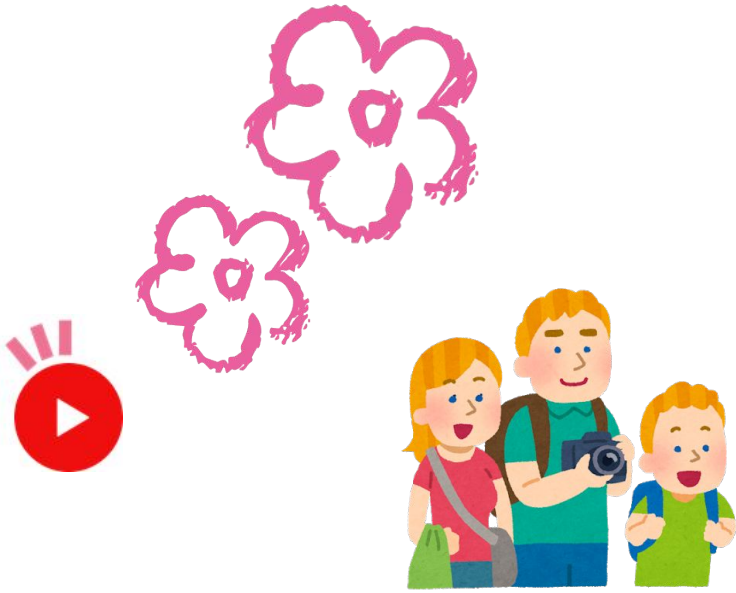
## おもてなし英会話

**When it snows, the whole area is covered with snow and it turns into a fantastic silver world.**

**One of the charms of this place is that it shows a different impression every time you visit.**

雪が降ると、あたり一面が雪に覆われ、  
幻想的な銀世界へと変わりますよ  
このように、訪れる度に違う表情を  
見せてくれるのも魅力のひとつです

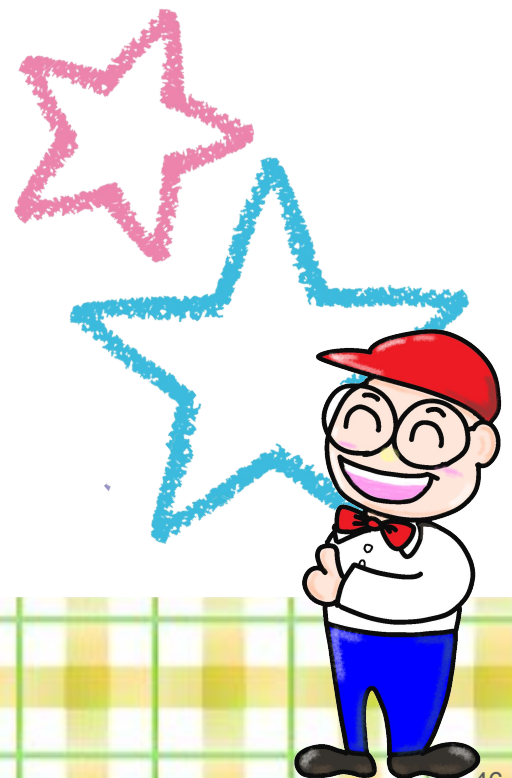


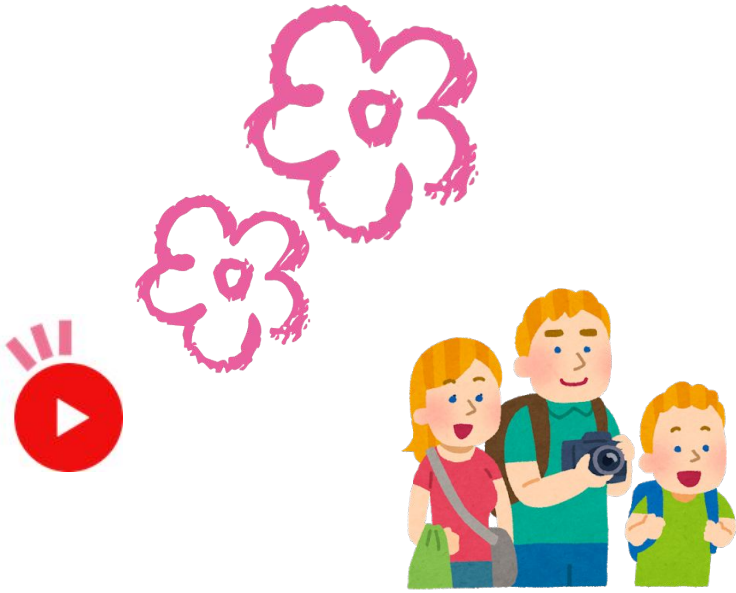


## おもてなし英会話

**You can enjoy just taking a walk, but there are various activities such as guided tours, paragliding and camel riding, so please try it.**

散策するだけでも十分楽しめますが、ガイドツアーやパラグライダー、ラクダ乗りなどのアクティビティも充実しているのでぜひ体験してみましょう





## おもてなし英会話

**There is the Tottori Sand Dunes Visitor Center nearby where you can learn about the beauty and nature of sand dunes and the animals and plants that live there.**

近くには鳥取砂丘ビジターセンターがあり、砂丘の美しさやなりたち、そこに生きる動植物などについて学ぶことができます



# 鳥取県の生徒様から メッセージ頂きました😊



鳥取には世界初の  
砂の美術館が  
あるそうです😊

ぜひ行ってみたい場所ですね😄



## おもてなし英会話

**There is a sand museum near the  
Tottori sand dune.  
This is the world's first museum to  
exhibit sculptures made from sand.**

鳥取砂丘の近くには砂の美術館があります  
世界で初めて「砂」を素材にした  
彫刻作品を展示する美術館です





# 鳥取県の生徒様から メッセージ頂きました😊



鳥取には世界初の  
砂の美術館が  
あるそうです😊

ぜひ行ってみたい場所ですね😄



## おもてなし英会話

**You can't help but be moved when you  
imagine the details of making a big  
sand sculpture.**

大きな砂の彫刻を作る際の  
細かい作業を想像するとだけで  
感動せざるを得ません



# 鳥取県の生徒様から メッセージ頂きました😊



鳥取には世界初の  
砂の美術館が  
あるそうです😊

ぜひ行ってみたい場所ですね😄



## おもてなし英会話

**The theme of the exhibition changes every year, so it's a place where you can feel like you are traveling around the world.**

展示のテーマが毎年変わるので、まるで「世界旅行」をしているような気分になれる場所ですよ



# 鳥取県の生徒様から メッセージ頂きました😊



鳥取には世界初の  
砂の美術館が  
あるそうです😊

ぜひ行ってみたい場所ですね😄



## おもてなし英会話

**It can only exist for a limited period of time, so I think its transience is also typical of Japan.**

限られた期間しか  
存在することができないので  
その儚さも日本らしいと思います



# 鳥取県の生徒様から メッセージ頂きました😊



～生徒様からのメッセージ～

**In Tottori, there is Sunaba Coffee, not Starbucks.**

**Here, you can drink coffee roasted using the sand of Tottori sand dune.**

鳥取にはスタバならぬ  
「すなば珈琲」があります  
ここでは鳥取砂丘の砂を使って  
焙煎されたコーヒーをのむことができますよ



# 鳥取県の生徒様から メッセージ頂きました😊



～生徒様からのメッセージ～

**At Sunaba Coffee at Tottori Sand Dunes  
Konan Airport, you can also have a  
dream adult's lunch.**

鳥取砂丘コナン空港にある  
すなば珈琲では  
夢の大人様ランチも食べることができます



# 鳥取県の生徒様から メッセージ頂きました😊



～生徒様からのメッセージ～

**The size of the drink is amazing.  
Please enjoy the dream combination of  
cream soda for an adult's lunch.**

ドリンクの大きさには驚きです  
ぜひ大人様ランチにクリームソーダの  
夢の組み合わせも  
楽しんでみてくださいね

Please enjoy～ で  
～をお楽しみ下さい といえるので  
ぜひ使ってみてくださいね😊



生徒様から本当にたくさんの写真や  
思い出を共有していただきました✨😊

本当にたくさん送っていただき、  
全部のご紹介がきれいでありません💧  
生徒様から頂いたお写真や思い出を詰めて  
これからもまだまだアップデート  
していきますね♪

思い出や写真まだまだお待ちしておりますよ✨😊

